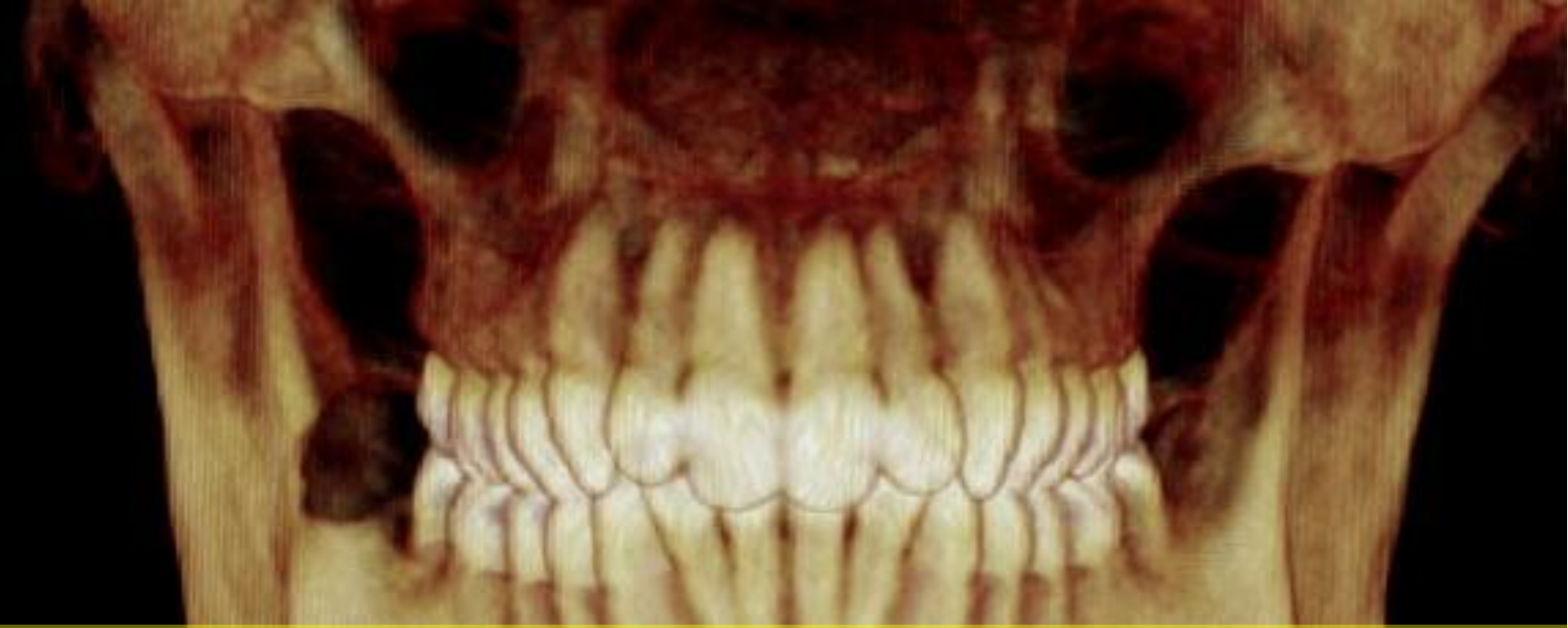
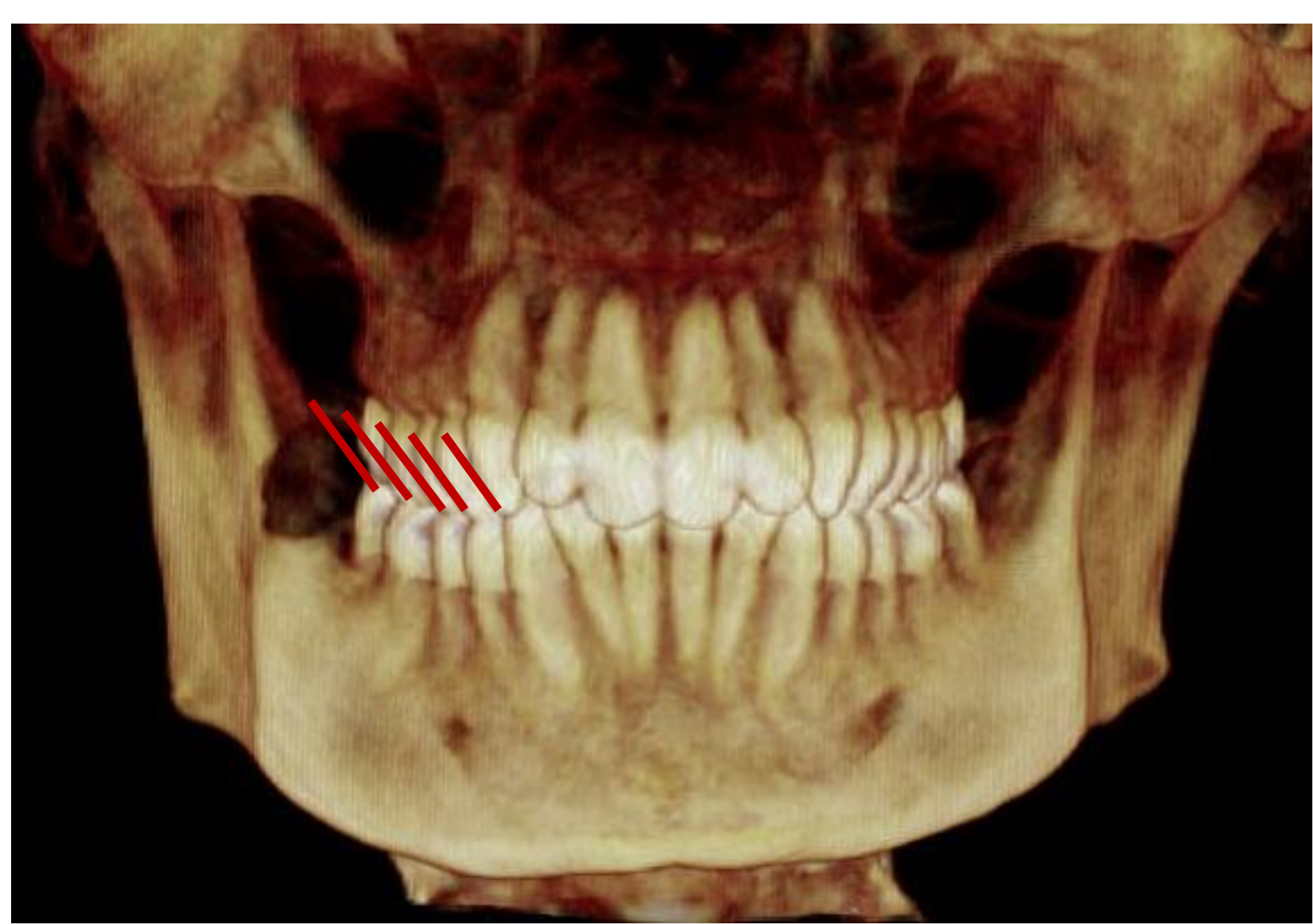


Plano inclinado na face vestibular
dos dentes posteriores da maxila,
local em que os *brackets* são
colados...



Plano inclinado na face vestibular dos dentes posteriores da maxila (na mandíbula estão cobertos), no local em que os *brackets* são colados.



Pela imagem frontal realizada no CBCCT, focando o plano inclinado vestibular de canino para trás.

Enxergamos que há variabilidade nesta inclinação.

No entanto, quem sabe **como, quando, onde e por que** dobrar fio, consegue minimizar tais variabilidades...

Even using NON zero-zero brackets...

**E finalizar os tratamentos
ortodônticos com excelência.**

Think about it!